

HALTEMIS

“ Un salarié sur cinq* s’occupe régulièrement d’un proche fragilisé par le grand âge, la maladie ou le handicap. ”

*Donnée issue de l’étude sur les fragilités 2018 Malakoff-Mederic (lecomptoirmm.com).

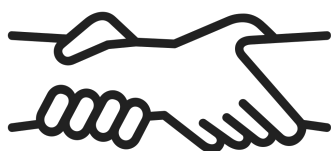
“ La Drees* estime qu’en 2030, un actif sur quatre sera un aidant. ”

*Direction de la recherche, des études, de l’évaluation et des statistiques



Prendre soin de ses collaboratrices et collaborateurs aidants

Une offre destinée aux aidants et à leurs managers



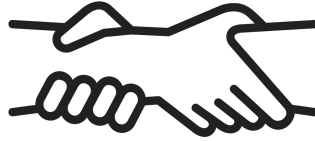
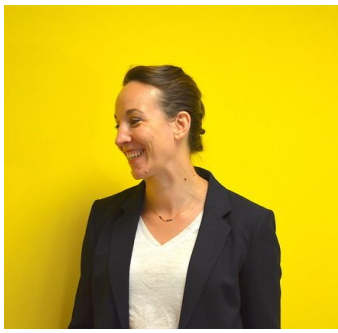
Une vision complémentaire qui associe

le docteur Anne Malouli-Dohr, gériatre (HALTEMIS)
et Hélène Raza, juriste (HR-Conseils)

Toutes deux sensibles à l’enjeu de l’accompagnement des aidants.



contact@haltemis.fr — 06 26 37 73 64 — www.haltemis.fr
helene.raza@hr-conseils.fr — 06 86 07 53 77 — www.hr-conseils.fr



Anne

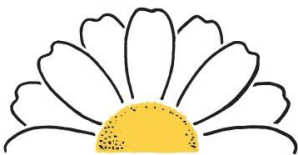
est médecin généraliste de formation initiale mais aussi gériatre. Elle est également diplômée d'un master 2 Recherche en Sciences sociales.

Anne a exercé pendant 10 ans à la fois en médecine libérale et en EHPAD. Elle a aussi enseigné pendant 5 ans à la faculté de médecine de Reims. Elle est par ailleurs habilitée à dispenser et à coordonner l'éducation thérapeutique.

Sa formation en sciences sociales lui a fait acquérir une vision médico-psycho-sociale de la problématique des aidants.

Constatant dans sa pratique médicale un besoin non couvert, elle décide en 2018 d'intégrer la coopérative SET UP à Reims pour développer l'entreprise sociale HALTEMIS.

Objectif : développer des outils pour accompagner les aidants et ainsi prendre soin de ceux qui prennent soin.



HALTEMIS

Hélène

est diplômée d'un Master II en droit des contentieux (Université de Reims).

Après 10 ans au sein d'un syndicat patronal et d'accompagnement des employeurs dans leurs problématiques RH, elle crée la marque HR-Conseils pour développer son activité d'accompagnement des entreprises en RH et droit du travail. Elle est chargée de cours à la faculté de Droit et au CNAM de Reims depuis 2018.

Elle intègre la coopérative SET UP en octobre 2019 pour donner une dimension collective à son projet et impulser un axe RSE à son activité.

Aujourd'hui, elle apporte son expertise en droit du travail et RH pour encourager et accompagner les entreprises à mettre en œuvre des pratiques vertueuses dans la gestion de leurs équipes.



Prendre soin de vos collaboratrices et collaborateurs aidants



Sensibiliser vos parties prenantes

Web
conférence

Qui sont les aidants et quels sont les congés légaux existants ?

Conférence en ligne – 1 heure

Ateliers
thématiques

À destination des aidants

- Je suis aidant, quels sont mes besoins ?
- Aidant salarié, quels sont mes droits ?
- Stress, angoisse et dépression : comment agir ?

À destination des managers

- L'aidant au regard de la problématique médico-sociale.
- L'aidant au regard du droit du travail.

Ateliers en présentiel ou à distance – 2 heures par ateliers



Former vos managers et responsables RH

Formation

Aidons nos aidants !

Formation en présentiel – 1 journée – certifiée QUALIOP1

Modules
thématiques

- Pourquoi le salarié aidant n'est-il pas un salarié comme les autres ?
- Comment réagir lorsqu'un salarié se déclare proche aidant ?
- Comment intégrer les contraintes des aidants à l'action sociale de l'entreprise ?
- Comment développer la solidarité entre les collaborateurs aidants et non aidants ?

En digital – ½ journée par thématique



Accompagner vos projets

Solutions sur
mesure

Pour les managers et responsables RH

Elaborez votre politique RSE à destination des aidants dans votre entreprise.

Résolvez les difficultés rencontrées avec vos salariés .

Pour les aidants

Permettez à vos aidants salariés d'accéder aux offres d'accompagnement individualisé ou aux contenus d'HALTEMIS.



Webconférence

- 1 heure -

Qui sont les aidants et quels sont les congés légaux existants ?

(par Anne MALOULI-DOHR et Hélène RAZA)

Aujourd'hui, un salarié sur cinq est un aidant. Pourtant, peu d'entre eux se reconnaissent comme tels. Qui sont-ils et quelles sont les contraintes auxquelles ils sont exposés ? Comment les aider à concilier leur vie professionnelle et leurs contraintes personnelles ? Cette webconférence vous propose de découvrir cette problématique et les outils légaux à la disposition des entreprises.

Ateliers à destination des aidants

- 2 heures -

Je suis aidant, quels sont mes besoins ? *(par Anne MALOULI-DOHR)*

Devenir aidant, c'est une situation imprévisible qui modifie votre mode de vie de façon significative. Vous restez souvent focalisé sur la santé et le bien-être de votre proche alors que pour prendre soin de l'autre, il faut déjà savoir prendre soin de soi ! Vous devez éprouver vos capacités d'adaptation au changement pour parvenir à un nouvel équilibre : pas simple ! Au cours de cet atelier, nous vous proposons d'apprendre à reconnaître vos besoins, de les prendre en considération et de trouver des solutions pour y répondre.

Aidant salarié, quels sont mes droits ? *(par Hélène RAZA)*

Se reconnaître salarié aidant est une étape difficile, pourtant celle-ci peut permettre à votre employeur de mieux comprendre vos difficultés d'implication dans votre travail et de structurer la prise en compte de cette situation dans l'organisation de votre travail. Cet atelier vous permet de découvrir l'étendue des droits accordés aux salariés aidants par la loi pour mieux dialoguer avec votre employeur.

Stress, angoisse et dépression : comment agir ? *(par Anne MALOULI-DOHR)*

L'aide apportée à votre proche est une source de stress pour vous ? Comme pour bon nombre d'aidants, la charge mentale est probablement importante et vous vous sentez peut-être anxieux ou surmené. Stress, angoisse, dépression : de quoi parle-t-on au juste ? Dans cet atelier nous ferons le point sur ces 3 notions et nous aborderons des solutions à la fois pour prévenir mais aussi pour gérer les conséquences psychiques de votre rôle d'aidant.

Ateliers à destination des managers et responsables RH

- 2 heures -

L'aidant au regard de la problématique médico-sociale *(par Anne MALOULI-DOHR)*

Encore mal connu du grand public, ce terme d'aidant englobe de multiples réalités individuelles. Pourtant, malgré cette apparente diversité on retrouve chez les aidants une même typologie de besoins. Dans cet atelier, nous aborderons l'aidant au regard de la problématique médico-sociale pour préciser les besoins des aidants et favoriser les bonnes pratiques.

L'aidant au regard du droit du travail *(par Hélène RAZA)*

Congé de solidarité familiale, congé de présence parentale ou encore congé du proche aidant. Ces congés spécifiques ont été mis en place pour permettre aux salariés de suspendre leur contrat de travail. Cet atelier vous propose un tour d'horizon de ces congés spécifiques, des conditions de leur mise en œuvre et de leurs conséquences sur les droits du salarié aidant.



Aidons nos aidants !

Formation en présentiel – 1 journée
Animée par Anne MALOULI-DOHR et Hélène RAZA

Aujourd'hui, un salarié sur cinq s'occupe régulièrement d'un proche fragilisé par le grand âge, la maladie ou le handicap. En 2030, un actif sur quatre sera un aidant. Au-delà de la solidarité naturelle, ce constat en fait un paramètre incontournable de la gestion prévisionnelle des emplois et compétences (GPEC) pour la décennie à venir.

Cette formation vous propose d'aborder la question des salariés aidants sous un angle medico-social et juridique pour tenir compte de tous les paramètres qui peuvent influencer les choix stratégiques auquel votre entreprise pourrait être confrontée.

Programme de la formation

Engager son équipe dans une démarche de réflexion collective

Les chiffres clés autour des aidants

Les effets bénéfiques d'une politique en faveur des aidants

Identifier les solutions répondant à chaque dimension des besoins des aidants

Les 4 dimensions des besoins des aidants

-> Dimension cognitive (se former et s'informer)

-> Dimension sociale (garder des liens sociaux de qualité)

-> Dimension physiologique (prendre soin de soi)

-> Dimension subjective (s'épanouir dans sa situation)

Les solutions répondant à chaque dimension

Connaître les dispositifs légaux d'accompagnement des aidants au sein de l'entreprise :

Le cadre légal du congé de proche aidant

Les dispositifs généraux à aménager pour améliorer la prise en considération des contraintes des aidants (aménagement du temps de travail, télétravail, comment trouver le bon équilibre ?)

La mise en place d'une solidarité entre salariés via le don de congés payés

Définir ses leviers d'actions et les dispositifs correspondants

Créer son plan d'action

Mobiliser et communiquer dans l'entreprise

Objectifs

Objectifs pédagogiques :

- Appréhender le cadre médico-social et juridique de l'accompagnement des aidants en entreprise,
- Découvrir les bonnes pratiques des entreprises engagées
- Créer son plan d'action en faveur de l'inclusion des aidants

Objectifs Opérationnels et compétences visées :

- Connaître les besoins des aidants pour savoir comment accompagner ces salariés particuliers
- Connaître les dispositifs existants pour faciliter l'inclusion des aidants
- Envisager sa stratégie RH en intégrant la problématique des aidants

Modalités d'accès à la formation

Public concerné : Manager, responsable RH, chargé de projet RSE

Prérequis : Aucun, accessible aux débutants

Nombre de participants : min 4 maxi 8

Délais d'accès : 1 mois avant le démarrage de la formation

Accessibilité : Formation accessible et adaptée aux publics à mobilité réduite

HALTEMIS et HR-Conseils dépendent de **SET UP**, organisme de formation certifié QUALIOPi basé à Reims.



Nos modules thématiques

À destination des managers et responsables RH et des chargés de projet RSE

Accessibles aux débutants - En digital – ½ journée

<p>Pourquoi le salarié aidant n'est-il pas un salarié comme les autres ? Animé par Anne MALOULI-DOHR</p>	<p>Comment réagir lorsqu'un salarié se déclare proche aidant ? Animé par Hélène Raza</p>
<p>Objectif : Comprendre les répercussions psychologiques et médico-sociales de la situation d'aidant</p>	<p>Objectif : Connaître les droits d'un salarié aidant</p>
<p>Programme du module Prendre conscience de cette nouvelle réalité Définitions du mot aidant Chiffres clés autour des aidants Comprendre les répercussions de la relation d'aide Retentissement psychologique Retentissement social Impact sur la santé Les enjeux pour l'entreprise Engager son équipe dans une démarche de réflexion collective Les effets bénéfiques d'une politique en faveur des aidants Concilier vie professionnelle et vie d'aidant : identifier les solutions répondant à chaque dimension de besoins des aidants</p>	<p>Programme du module Les congés spécifiques au salarié aidant Cadre juridique des congés du salarié aidant Conditions de l'indemnisation des congés du salarié aidant Conséquences de ces congés sur les droits du salarié Les adaptations des mécanismes traditionnels La mise en place d'horaires individualisés La mise en place d'absences ponctuelles spécifiques L'organisation du recours au télétravail L'aménagement des conditions de mobilisation des droits épargnés sur le compte épargne temps</p>
<p>Comment intégrer les contraintes des aidants à l'action sociale de l'entreprise ? Animé par Anne MALOULI-DOHR & Hélène Raza</p>	<p>Comment développer la solidarité entre les collaborateurs aidants et non aidants ? Animé par Hélène Raza</p>
<p>Objectif : Prendre en considération les contraintes des aidants dans les accords d'entreprise</p>	<p>Objectif : Permettre aux collaborateurs de l'entreprise d'aider leurs collègues aidants</p>
<p>Programme du module Intégrer la réalité sociale des aidants dans l'entreprise Chiffres clés Impacts pour les entreprises, dépasser les préjugés Comprendre les contraintes de l'aidant au quotidien La contrainte de temps Les charges physique et mentale Les moyens à dispositions de l'entreprise Les moyens internes à l'entreprise Les relais extérieurs au service des entreprises</p>	<p>Programme du module Cadre juridique du don de congés payés La pratique mise en place par des accords d'entreprise La consécration légale Les acteurs en présence Les salariés donateurs et les droits qui peuvent être cédés Le salarié bénéficiaire La mise en œuvre du dispositif La négociation préalable Les outils à mettre en place pour organiser le don Les modalités concrètes du don</p>



Accompagner le projet de l'entreprise

Accompagnement sur mesure, proposé par Hélène RAZA

Accompagner vos projets

Accompagnement ponctuel

Résolvez les difficultés ponctuelles rencontrées avec vos salariés
(accompagnement sur les aspects RH et juridiques)

Accompagnement stratégique

Elaborez votre politique RSE à destination des aidants :

Construire sa stratégie RSE

Formuler sa stratégie : vision-ambition-axe d'engagement

Déployer sa stratégie

Accompagner le changement par la mise à disposition des outils RH

Suivre et mesurer l'efficacité du plan d'action

Mettre en place les outils de suivi

Communiquer autour de son plan d'action

Accompagner vos salariés aidants

Programme psycho-éducatif : « Prendre soin de moi pour prendre soin de mon proche »

Accompagnement sur 3 mois, proposé par Anne MALOULI-DOHR

Séances collectives d'1h30 tous les 15 jours

(groupe de 8 aidants maximum pour favoriser les échanges)

Séance 1 : Devenir aidant

Comment acquérir les savoirs, les savoir-être et les savoir-faire pour devenir aidant.

Séance 2 : Qui peut m'aider ?

Connaître les structures et les organismes qui peuvent faciliter le rôle d'aidant.

Séance 3 : Bien communiquer

Garder des liens sociaux de qualité avec le proche qu'on aide / avec l'extérieur.

Séance 4 : Pourquoi et comment prendre soin de moi ?

Messages de prévention pour éviter l'épuisement.

Séance 5 : Connaître ses limites et travailler en équipe

Savoir demander de l'aide et trouver du soutien.

Séance 6 : Anticiper pour s'épanouir

Prévenir les situations de crise / Prendre confiance en soi et se sentir plus serein.