

HALTEMIS

“ Un salarié sur cinq* s’occupe régulièrement d’un proche fragilisé par le grand âge, la maladie ou le handicap. ”

*Donnée issue de l’étude sur les fragilités 2018 Malakoff-Mederic

“ La Drees* estime qu’en 2030, un actif sur quatre sera un aidant. ”

*Direction de la recherche, des études, de l’évaluation et des statistiques



Prendre soin de ses collaboratrices et collaborateurs aidants

Une offre destinée aux aidants et à leurs managers



Une vision complémentaire qui associe

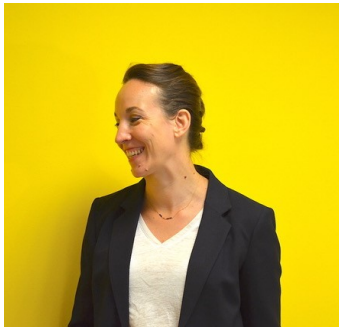
le docteur Anne Malouli-Dohr, gériatre (HALTEMIS)
et Hélène Raza, juriste (HR-Conseils)

Toutes deux sensibles à l’enjeu de l’accompagnement des aidants.



contact@haltemis.fr — 06 26 37 73 64 — www.haltemis.fr

helene.raza@hr-conseils.fr — 06 86 07 53 77 — www.hr-conseils.fr



Anne

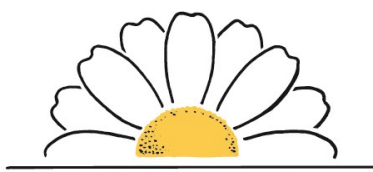
est médecin généraliste de formation initiale mais aussi gériatre. Elle est également diplômée d'un master 2 Recherche en Sciences sociales.

Anne a exercé pendant 10 ans à la fois en médecine libérale et en EHPAD. Elle a aussi enseigné pendant 5 ans à la faculté de médecine de Reims. Elle est par ailleurs habilitée à dispenser et à coordonner l'éducation thérapeutique.

Sa formation en sciences sociales lui a fait acquérir une vision psychosociosociale de la problématique des aidants.

Constatant dans sa pratique médicale un besoin non couvert, elle décide en 2018 d'intégrer la coopérative SET UP à Reims pour développer l'entreprise sociale HALTEMIS.

Objectif : développer des outils pour accompagner les aidants et ainsi prendre soin de ceux qui prennent soin.



HALTEMIS

Hélène

est diplômée d'un Master II en droit des contentieux (Université de Reims).

Après 10 ans au sein d'un syndicat patronal et d'accompagnement des employeurs dans leurs problématiques RH, elle crée la marque HR-Conseils pour développer son activité d'accompagnement des entreprises en RH et droit du travail. Elle est chargée de cours à la faculté de Droit et au CNAM de Reims depuis 2018.

Elle intègre la coopérative SET UP en octobre 2019 pour donner une dimension collective à son projet et impulser un axe RSE à son activité.

Aujourd'hui, elle apporte son expertise en droit du travail et RH pour encourager et accompagner les entreprises à mettre en œuvre des pratiques vertueuses dans la gestion de leurs équipes.





Sensibiliser les parties prenantes

Avec nos ateliers thématiques

Pour les aidants	<ul style="list-style-type: none">• Je suis aidant, quels sont mes besoins ?• Aidant salarié, quels sont mes droits ? (et que puis-je raisonnablement demander à mon employeur ?)• Stress, angoisse et dépression : comment agir ?
Pour les managers et responsables	<ul style="list-style-type: none">• L'aidant au regard de la problématique médico-sociale, connaître les besoins et attentes des aidants et favoriser les bonnes pratiques• L'aidant au regard du droit du travail, connaître les droits du proche aidant et les outils à la disposition des entreprises



Former vos managers et responsables RH

Avec nos formations « Aidons nos aidants »

Objectifs pédagogiques : Maîtriser le cadre médico-social et juridique de l'accompagnement des aidants en entreprise, découvrir les bonnes pratiques des entreprises engagées et créer son plan d'action

En présentiel (une journée)	<ul style="list-style-type: none">• Engager son équipe dans une démarche de réflexion collective• Identifier les solutions répondant à chaque dimension des besoins des aidants• Connaître et mettre en pratique les dispositifs légaux d'accompagnement des salariés aidants
En digital (modules thématiques)	<ul style="list-style-type: none">• Comprendre les répercussions psychologiques et médico-sociales de la situation d'aidant• Connaître les droits d'un salarié aidant• Les dispositifs pour aider les entreprises à accompagner les salariés aidants <p style="text-align: center;">Le don de congés payés</p>

HALTEMIS et HR-Conseils dépendent de **SET UP**, organisme de formation agréé basé à Reims.



Accompagner vos projets

Notre solution individuelle et sur mesure

Pour les managers et responsables RH	<ul style="list-style-type: none">• Elaborez votre politique RSE* à destination des aidants dans votre entreprise (du modèle type à la rédaction clé en main des outils, nous vous aidons à déployer les dispositifs nécessaires pour passer à l'action)• Résolvez les difficultés rencontrées avec vos salariés (accompagnement sur les aspects RH et juridiques)
Pour les aidants	<ul style="list-style-type: none">• Permettez à vos aidants salariés d'accéder aux offres d'accompagnement individualisé ou aux contenus d'HALTEMIS.

*Responsabilité Sociétale des Entreprises



Ateliers à destination des aidants

Je suis aidant, quels sont mes besoins ?

Devenir aidant, c'est une situation imprévisible qui modifie votre mode de vie de façon significative. Vous restez souvent focalisé sur la santé et le bien-être de votre proche alors que pour prendre soin de l'autre, il faut déjà savoir prendre soin de soi ! Vous devez éprouver vos capacités d'adaptation au changement pour parvenir à un nouvel équilibre : pas simple ! Au cours de cet atelier, nous vous proposons d'apprendre à reconnaître vos besoins, à les prendre en considération et à trouver des solutions pour y répondre.

 **2 heures**

 **Anne MALOULI-DOHR, médecin**

Aidant salarié, quels sont mes droits ?

Se reconnaître salarié aidant est une étape difficile, pourtant celle-ci peut permettre à votre employeur de mieux comprendre vos difficultés d'implication dans votre travail et de structurer la prise en compte de cette situation dans l'organisation de votre travail. Cet atelier vous permet de découvrir l'étendue des droits accordés aux salariés aidants par la loi pour mieux dialoguer avec votre employeur.

 **2 heures**

 **Hélène RAZA, juriste**

Stress, angoisse et dépression : comment agir ?

L'aide apportée à votre proche est une source de stress pour vous ? Comme pour bon nombre d'aidants, la charge mentale est probablement importante et vous vous sentez peut-être anxieux ou surmené. Stress, angoisse, dépression : de quoi parle-t-on au juste ? Dans cet atelier nous ferons le point sur ces 3 notions et nous aborderons des solutions à la fois pour prévenir mais aussi pour gérer les conséquences psychiques de votre rôle d'aidant.

 **2 heures**

 **Anne MALOULI-DOHR, médecin**



Ateliers à destination des managers et responsables RH

L'aidant au regard de la problématique médico-sociale

Encore mal connu du grand public, ce terme d'aidant englobe de multiples réalités individuelles. Pourtant, malgré cette apparente diversité on retrouve chez les aidants une même typologie de besoins. Dans cet atelier, nous aborderons l'aidant au regard de la problématique médico-sociale pour préciser les besoins des aidants et favoriser les bonnes pratiques.



2 heures



Anne MALOULI-DOHR, médecin

L'aidant au regard du droit du travail

Congé de solidarité familiale, congé de présence parentale ou encore congé du proche aidant : des congés spécifiques ont été mis en place pour permettre aux salariés de suspendre leur contrat de travail. Cet atelier vous propose un tour d'horizon de ces congés spécifiques, des conditions de leur mise en œuvre et de leurs conséquences sur les droits du salarié aidant.



2 heures



Hélène RAZA, juriste



Formation

Aidons nos aidants

À destination des managers et responsables RH et des chargés de projet RSE
Accessibles aux débutants



Anne MALOULI-DOHR, médecin & Hélène RAZA, juriste



1 jour – 7 heures

Aujourd'hui, un salarié sur cinq s'occupe régulièrement d'un proche fragilisé par le grand âge, la maladie ou le handicap. En 2030, un actif sur quatre sera un aidant. Au-delà de la solidarité naturelle, ce constat en fait un paramètre incontournable de la gestion prévisionnelle des emplois et compétences (GPEC) pour la décennie à venir.

Objectifs pédagogiques

Maîtriser le cadre médico-social et juridique de l'accompagnement des aidants en entreprise, découvrir les bonnes pratiques des entreprises engagées et créer son plan d'action

Programme

Engager son équipe dans une démarche de réflexion collective

Les chiffres clés autour des aidants
Les effets bénéfiques d'une politique en faveur des aidants

Identifier les solutions répondant à chaque dimension des besoins des aidants

Les 4 dimensions des besoins des aidants :

1. Dimension cognitive (se former et s'informer)
2. Dimension sociale (garder des liens sociaux de qualité)
3. Dimension physiologique (prendre soin de soi)
4. Dimension subjective (s'épanouir dans sa situation)

Les solutions répondant à chaque dimension

Connaître les dispositifs légaux d'accompagnement des aidants au sein de l'entreprise

Le cadre légal du congé de proche aidant
Les dispositifs généraux à aménager pour améliorer la prise en considérations des contraintes des aidants (aménagement du temps de travail, télétravail, comment trouver le bon équilibre ?)
La mise en place d'une solidarité entre salariés via le don de congés payés

Définir ses leviers d'actions et les dispositifs correspondants

Créer son plan d'action
Mobiliser et communiquer dans l'entreprise

Moyens pédagogiques

Formation en présentiel avec remise d'un support théorique, travail sur une étude de cas, aide à la construction du plan d'action

Mises en situation, quizz interactifs et travail collaboratif rendront les stagiaires acteurs de leur formation



Former vos managers et responsables RH

Modules thématiques

À destination des managers et responsables RH et des chargés de projet RSE
Accessibles aux débutants

Pourquoi le salarié aidant n'est pas un salarié comme les autres ?



Anne Malouli-Dohr, médecin



½ journée

Objectif : Comprendre les répercussions psychologiques et médico-sociales de la situation d'aidant

Programme

Prendre conscience de cette nouvelle réalité

Définitions du mot aidant
Chiffres clés autour des aidants

Comprendre les répercussions de la relation d'aide

Retentissement psychologique
Retentissement social
Impact sur la santé
Les enjeux pour l'entreprise

Engager son équipe dans une démarche de réflexion collective

Les effets bénéfiques d'une politique en faveur des aidants

Concilier vie professionnelle et vie d'aidant : identifier les solutions répondant à chaque dimension de besoins des aidants

Comment réagir lorsqu'un salarié se déclare proche aidant ?



Hélène Raza, juriste



½ journée

Objectif : Connaître les droits d'un salarié aidant

Programme

Les congés spécifiques au salarié aidant

Cadre juridique des congés du salarié aidant
Conditions de l'indemnisation des congés du salarié aidant
Conséquences de ces congés sur les droits du salarié

Les adaptations des mécanismes traditionnels

La mise en place d'horaires individualisés
La mise en place d'absences ponctuelles spécifiques
L'organisation du recours au télétravail
L'aménagement des conditions de mobilisation des droits épargnés sur le compte épargne temps



Former vos managers et responsables RH

Modules thématiques

À destination des managers et responsables RH et des chargés de projet RSE
Accessibles aux débutants

Comment intégrer les contraintes des aidants à l'action sociale de l'entreprise ?



Anne Malouli-Dohr, médecin & Hélène Raza, juriste



½ journée

Objectif : Prendre en considération les contraintes des aidants dans les accords d'entreprise

Programme

Intégrer la réalité sociale des aidants dans l'entreprise

Chiffres clés

Impacts pour les entreprises, dépasser les préjugés

Comprendre les contraintes de l'aidant au quotidien

La contrainte de temps

Les charges physique et mentale

Les moyens à dispositions de l'entreprise

Les moyens internes à l'entreprise

Les relais extérieurs au service des entreprises

Comment développer la solidarité

entre les collaborateurs aidants et non aidants ?



Hélène Raza, juriste



½ journée

Objectif : Permettre aux collaborateurs de l'entreprise d'aider leurs collègues aidants

Programme

Cadre juridique du don de congés payés

La pratique mise en place par des accords d'entreprise

La consécration légale

Les acteurs en présence

Les salariés donateurs et les droits qui peuvent être cédés

Le salarié bénéficiaire

La mise en œuvre du dispositif

La négociation préalable

Les outils à mettre en place pour organiser le don


Les modalités concrètes du don



Accompagner vos projets

Accompagner le projet de l'entreprise

 Hélène RAZA, juriste

 selon le projet

Accompagnement ponctuel

Résolvez les difficultés ponctuelles rencontrées avec vos salariés (accompagnement sur les aspects RH et juridiques)

Accompagnement stratégique

Elaborez votre politique RSE à destination des aidants :

Construire sa stratégie RSE

Formuler sa stratégie : vision-ambition-axe d'engagement

Déployer sa stratégie


Accompagner le changement par la mise à disposition des outils RH

Suivre et mesurer l'efficacité du plan d'action

Mettre en place les outils de suivi

Communiquer autour de son plan d'action

Accompagner vos salariés aidants

 Anne Malouli-Dohr, médecin

 3 mois

Programme psycho-éducatif : « J'accompagne mon proche âgé »

Séances en visioconférence d'1h30 tous les 15 jours

(groupe de 8 aidants maximum pour favoriser les échanges)

Séance 1 : Devenir aidant

Comment acquérir les savoirs, les savoir-être et les savoir-faire pour devenir aidant.

Séance 2 : Connaître ses limites et travailler en équipe

Savoir demander de l'aide et trouver du soutien.

Séance 3 : Qui peut m'aider ?

Connaître les structures de l'écosystème gérontologiques et les aides qui existent.

Séance 4 : Pourquoi et comment prendre soin de moi ?

Messages de prévention pour éviter l'épuisement.

Séance 5 : Bien communiquer

Garder des liens sociaux de qualité.

Séance 6 : Anticiper pour s'épanouir

S'autoriser à penser aussi à soi / prendre confiance en soi et dépasser la culpabilité